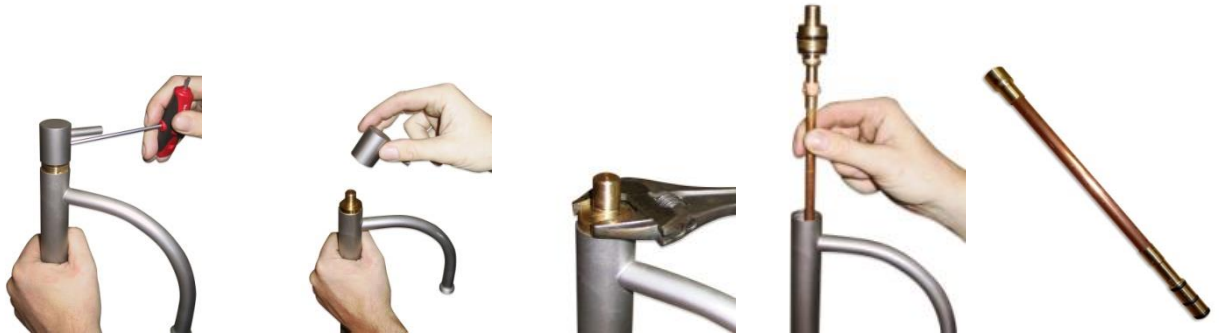


# Service

## Udskiftning af O-ringe

Grebet tages af: Pinolskruen i grebet løsnes og grebet tages af ved at trække og dreje håndtaget.

Spindelhuset skrues op: Pas på ikke at bøje spindlen (bøjes den kan pakningen ikke lukke tæt)  
Derefter monteres de nye O-ringe.

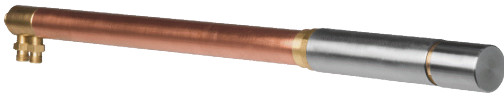


**PAS PÅ IKKE AT BØJE SPINDELEN, SÅ KAN VENTILEN IKKE LUKKE TÆT.**



Fremgangsmåden for skift af O-ringe er den samme på de forskellige Eqi produkter

Hård O-ring SH90  
placeres her



Har du spørgsmål?  
Ring til os på tlf.nr. 75 66 17 00

Med venlig hilsen  
Eqi ApS.

O-ringe placeres  
her

**Eqi**

Dansk design og produktion

Eqi ApS - Jegstrupvej 50B - 8361 Hasselager - Tlf. 75661700 - [info@eqi.dk](mailto:info@eqi.dk) - [www.eqi.dk](http://www.eqi.dk)