

GULVARME

# Wavin Parallelshunt



**wavin**

# Wavin Parallelskunt

Wavin Parallelskunt benyttes til styring af fremløbstemperaturen i gulvvarmeanlæg med to til seksten kredse. Vi anbefaler, at Wavin Parallelskunt benyttes med Wavin 1" fordelerrørssæt (Wavin nr. 3065476, 3065477, 3065478 eller 3065479) med to, tre, fire eller fem kredse. Fordellerrørerne kan sammenbygges til det ønskede antal kredse.

## Wavin Parallelskunt leveres med

1. Grundfos UPM3 Hybrid cirkulationspumpe
2. Kapillarrørstermostat til styring af fremløbstemperatur
3. Automatisk luftudlader
4. Isoleringssæt til cirkulationspumpe

## Ekstraudstyr

Til styring af rumtemperaturen, kan Wavin Parallelskunt forsynes med Wavin Sentio gulvvarmestyring eller Wavin AHC 9000 gulvvarmestyring.

## Sentio

Sentio styreenheden (Wavin nr. 4064446) har 8 gulvvarmekredse. Ved behov for flere end 8 gulvvarmekredse tilsluttes et Sentio udvidelsesmodul (Wavin nr. 4063800).

Styreenheden kombineres med Sentio rumtermostat og telestat (Wavin nr. 3077025). Display til Sentio styreenhed kan tilkøbes separat (Wavin nr. 4063802).

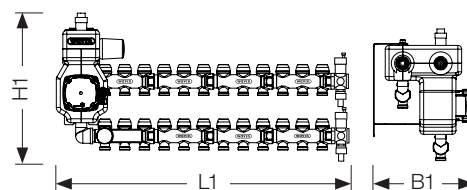
## AHC 9000

Ved to gulvvarmekredse anvendes Wavin AHC 9000 styring (Wavin nr. 4060549). Fra tre og op til 16 gulvvarmekredse anvendes Wavin AHC 9000 styreenhed med display (Wavin nr. 4042051), eller Wavin AHC 9000 styreenhed uden display (Wavin nr. 4042052), samt Wavin AHC 9000 rumtermostat med display og telestat (Wavin nr. 4053364).

Parallelskuntet er forberedt for, at de tilsluttede fordelerrør kan isoleres med Wavin 1" isoleringssæt for gulvvarme 1-16 kredse (Wavin nr. 3061363).

## Tekniske oplysninger

Max. Temperatur	95° C
Min. Temperatur	2° C
Max. Tryk	10 bar
Max. Differenstryk	0,8 bar
Min. Differenstryk	0,2 bar



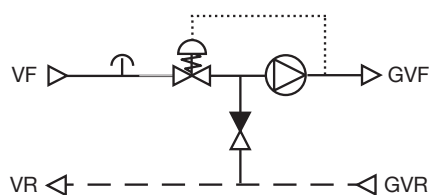
## Målskitse for Wavin Parallelskunt med Grundfos UPM3 Hybrid pumpe

Mål (mm)	Antal kredse															
	2	3	4	5	6	7	8	9	10	11	12	13	14	15	16	
Højde (H1)	347	347	347	347	347	347	347	347	347	347	347	347	347	347	347	
Længde (L1)	250	300	350	400	450	500	550	600	650	700	750	800	850	900	950	
Bredde (B1)	268	268	268	268	268	268	268	268	268	268	268	268	268	268	268	

## Vægt

Antal kredse	2	3	4	5	6	7	8	9	10	11	12	13	14	15	16
Vægt	5,8	6,3	6,9	7,4	8,2	8,8	9,3	10,0	10,3	11,1	11,8	12,1	12,7	13,2	13,9

## Principdiagram



## Tilslutningskitse

