

Fjernvarme

Datablad

Calefa II V

indirekte fjernvarmeunit med elektronisk styring



wavin

orbia 

Wavin Calefa II V

- indirekte fjernvarmeunit med elektronisk styring

Calefa II V er en indirekte fjernvarmeunit med gennemstrømningsvandvarmer og varmeveksler for rumvarme til villaer og større boligkomplekser. Med et moderne design og behovsstyret regulering, tilbyder Wavin en unik fjernvarmeunit, der sikrer optimal drift og afkøling igennem hele sæsonen. Den intelligente varmtvandsstyring, baseret på det faktiske forbrugsmønster, sikrer varmt vand, når behovet opstår og efterlader intet energispild uden for brugstiden. Varmtvandstemperaturen indstilles nemt i styringens digitale display. Calefa II V kan leveres med vejrkompenisering, for enkel styring af varmebehov og komfortperioder, der også nemt indstilles i displayet.

Varmt vand - hurtigt

Den unikke hovedventil er en trykuafhængig Frese Optima Compact med en hurtigvirkende motor, der effektivt giver den ønskede varmtvandstemperatur ved tappestedet. Det er muligt, fordi motoren ganske enkelt kan åbne ventilen helt på 1 sekund.

Velegnet til lavtemperatur

Unitten sikrer med sin højtydende lavtemperaturveksler en god afkøling og er derfor særdeles velegnet til lavtemperaturfjernvarme.

Bypass - genkendelse af forbrugsmønstret

Calefa IIs bypassfunktion sikrer, at stikket op til unitten altid er oppe i temperatur. Benyttes styringens autofunktion, analyseres forbruget automatisk. Efter to ugers brug vil styringen 'genkende' forbrugsmønstret og kun holde stikket varmt ud fra det forven-



tede varmtvandsforbrug. Bypasset tilpasses naturligvis løbende det aktuelle forbrugsmønster.

Ønskes derimod individuelle tidsintervaller for varmtvandsforbruget, kan disse defineres nemt og hurtigt i den elektroniske styreenhed.

Behovsstyret brugsvandscirkulation

Behovsstyret brugsvandscirkulation styres på samme måde som bypass med autofunktion, individuelle tidsintervaller mv.

Optimal komfort og driftsøkonomi

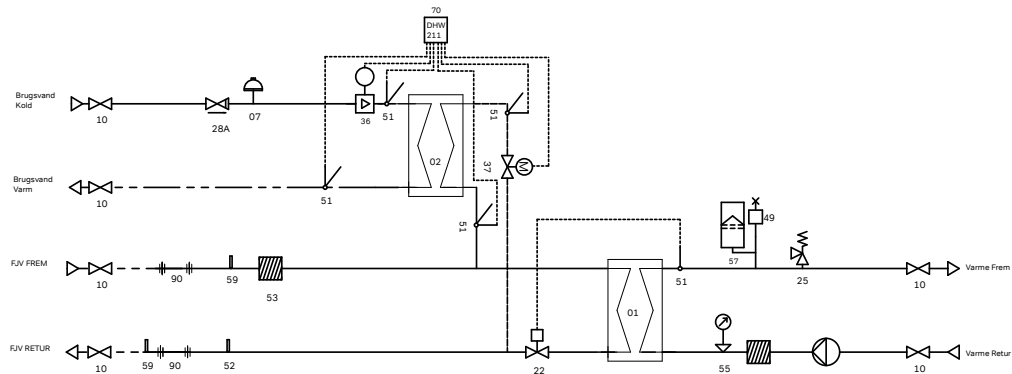
- ⦿ Intelligent behovsstyret varmtvandsregulering
- ⦿ Nem indstilling af varme- og varmtvandsbehov via display
- ⦿ Optimeret fremløbsstyring via trådløs udeføler
- ⦿ Indstilling af varmebehov
- ⦿ Minimalt strømforbrug

Nem installation, intuitiv betjening samt guidet service og fejlfinding

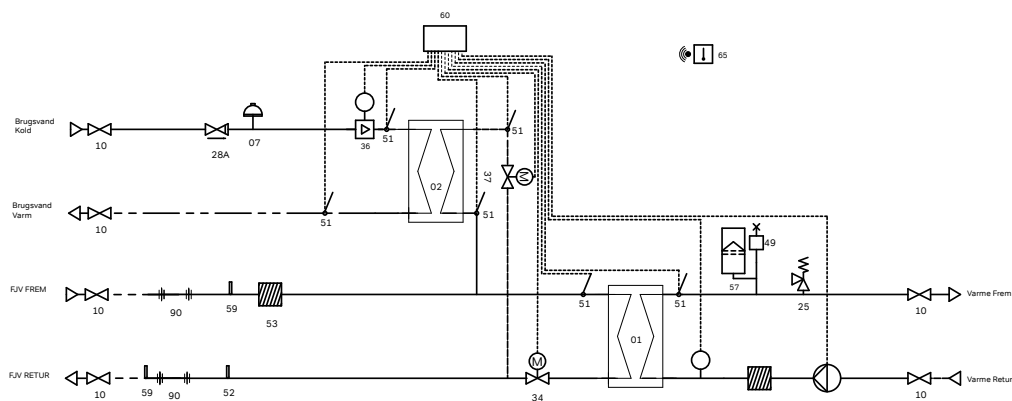
- ⦿ Varme- og brugsvandtemperatur indreguleres nemt via display
- ⦿ Opkobling til internet, forenkler fejlfinding
- ⦿ Fleksibel rørtilslutning – Højre og venstre modeller
- ⦿ Elektronisk diagnose i forbindelse med fejlfinding
- ⦿ Trådløs udeføler

01	Veksler Varme
02	Brugsvandsveksler
07	Trykdilgner
10	Afspærringsventil
22	Termostatventil Varme med differenstrysregulering
25	Sikkerhedsventil Varme
28	Kontraventil
28A	Kontrolerbar Kontraventil
34	Motorventil Varme med Differenstrysregulering
36	Flowmåler
37	Motorventil Brugsvand
40	Pumpe UPM 3
49	Aut. Luftudlader
51	Anlægsfølere
52	1/2" Trykudtag el. Følerlomme
53	Snavssamler
54	Tryktransmitter
57	Trykexpansion
59	1/2" Følerlomme
60	Calefa DHW 212 V ITC Styring
65	Trådløs Udeføler
70	Calefa DHW 211 V Brugsvandsregulator
90	3/4" x 110mm Passtykke

Principdiagram, Calefa II V

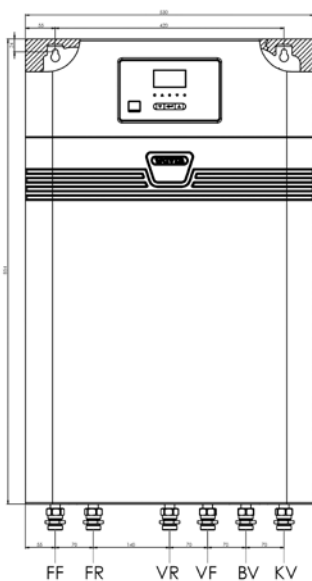


Principdiagram, Calefa II V ITC

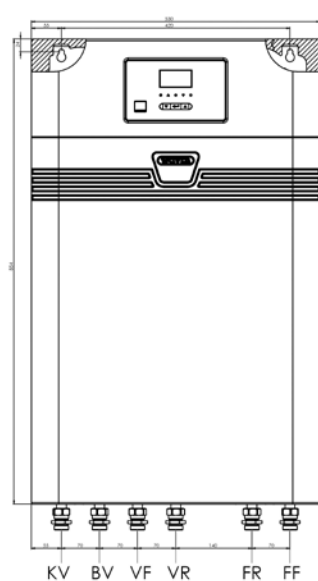


Betegnelse	Forklaring
FF	Fjernvarme Fremløb
FR	Fjernvarme Retur
VR	Varme Retur
VF	Varme Frem
BV	Brugsvand Varmt
KV	Koldt vand

Tilslutningskitse, venstrevendt



Tilslutningskitse, højrevendt



Ydelsestabel, brugsvand

Tryktab (bar)	Ydelse (kW)	Fjernvarme Frem (°C)	Fjernvarme Retur (°C)	Fjernvarme Flow (l/h)	Brugsvand Flow (l/h)
0,2	22	50	20	620	540
0,3	32,3	50	21	900	792
0,2	32,3	55	18	720	792
0,2	32,3	60	17	600	792
0,2	32,3	65	15	540	792
0,3	41	55	18	910	1008
0,25	41	60	17	760	1008
0,2	41	65	16	670	1008
0,4	53	60	17	1030	1303
0,3	53	65	17	900	1303

Ved brugsvand 10°C/45°C.

Ydelsestabel, centralvarmeveksler

Veksler Type	Diff. Tryk kPa	Temperatur 60/30 - 35/30 Gulvvarme			Temperatur 60/30 - 55/25 Radiator		
		Effekt kW	Flow		Effekt kW	Flow	
			Pri l/h	Sek l/h		Pri l/h	Sek l/h
40	20	5	146	850	15	440	437
40	20	10	292	1700	25	732	730

Varenumre

Beskrivelse	VVS nr	Wavin nr	Vægt (kg)	Højde (mm)	Bredde (mm)	Dybde (mm)
Calefa II V 40-40 V	375950011	3092857	31,5	870	530	250
Calefa II V 40-40 H	375950012	3092858	31,5	870	530	250
Calefa II V 40-40 V ITC	375950021	3092859	31,5	870	530	250
Calefa II V 40-40 H ITC	375950022	3092860	31,5	870	530	250

Har du spørgsmål vedrørende Calefa II V, så kontakt teknisk salgssupport hos Wavin på 86 96 20 00 eller klik ind på vores hjemmeside www.wavin.dk.



Wavin is part of Orbia, a community of companies working together to tackle some of the world's most complex challenges. We are bound by a common purpose: To Advance Life Around the World.

Wavin | Wavinvej 1 | DK-8450 Hammel | Telefon +45 8696 2000 | Internet www.wavin.dk
E-mail wavin.dk@wavin.com | www.wavin.com

© 2023 Wavin Wavin reserves the right to make alterations without prior notice. Due to continuous product development, changes in technical specifications may change. Installation must comply with the installation instructions.

